

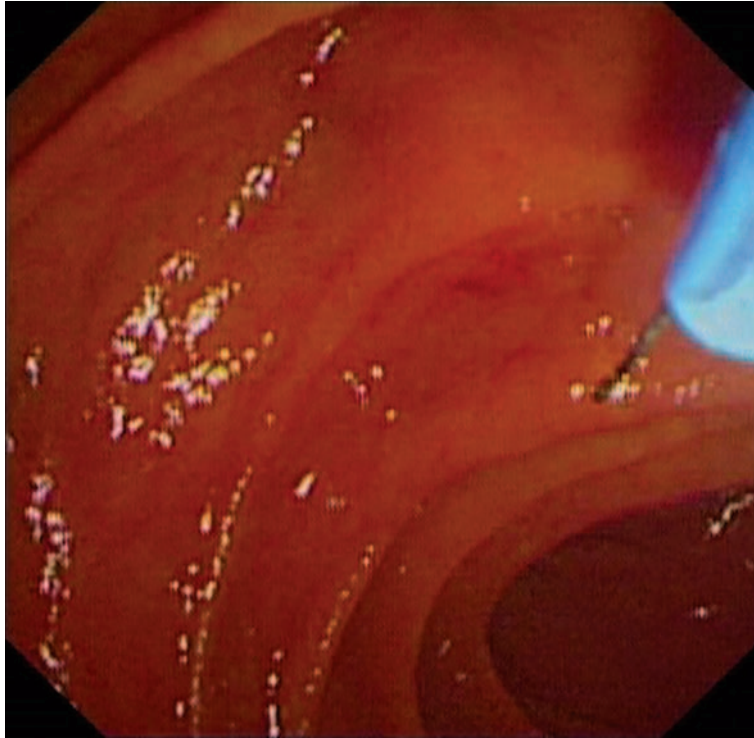
ERCP'de pratik ipuçları - 4

T tüplü hastada iğne uçlu fistülotomi için pratik bir yol

A practical way for needle knife fistulotomy in patients with T tube

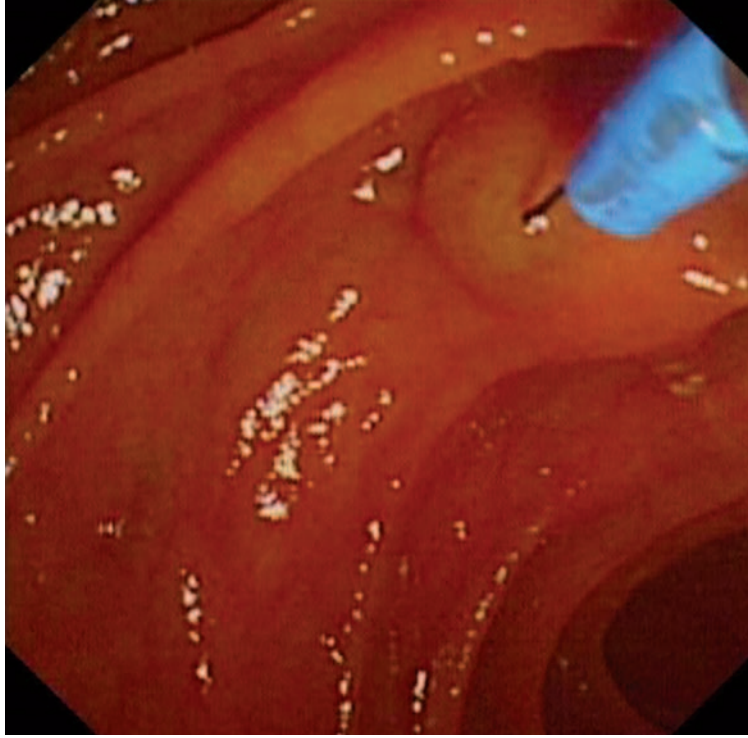
Erkan PARLAK, Bahattin ÇİÇEK, Selçuk DIŞIBEYAZ, Burhan ŞAHİN

Türkiye Yüksek İhtisas Hastanesi, Gastroenteroloji Kliniği, Ankara

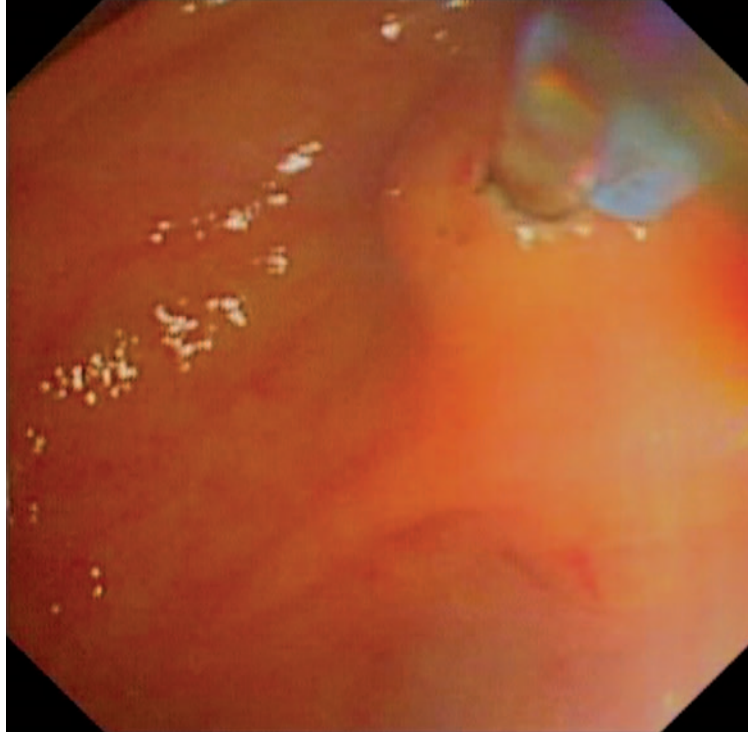


Resim 1. Safra kesesi taşı nedeniyle opere edilmiş ve operasyonda T tüp takılmış olan 56 yaşında kadın hastaya koledok taşı nedeniyle ERCP yapıldı. Bu resimde papillanın naive hali izleniyor.

Özgün Görüntüler



Resim 2. T tüp kolanjiografi sırasında papillanın intraduodenal parçası, oddi tümörlü hastalarda olduğu gibi, duodenuma doğru belirginleşti. Resimde iğne uçlu sfinkterotomi da kullanıma hazır olarak izleniyor.



Resim 3. Belirginleşen parçaya iğne uçlu fistülotomi yapıldı. Resimde kontrast maddenin fişkırdığı izleniyor.